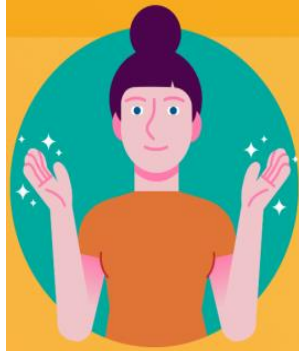


LE REGOLE DA SEGUIRE



Lava spesso le
mani



Non toccare occhi,
naso e bocca con le
mani



Copriti naso e bocca
con fazzoletti
monouso quando
starnutisci



Pulisci le superfici
con prodotti a base di
cloro o alcol



Copriti naso, mento e
bocca con la mascherina
nei luoghi dove non puoi
rispettare la distanza di 1
metro



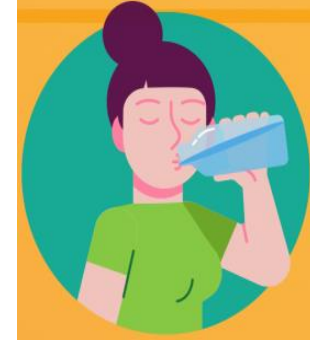
Utilizza guanti
monouso per
scegliere i prodotti



Evita abbracci e
strette di mano



Mantieni la
distanza di almeno
1 metro



Non utilizzare
bottiglie e bicchieri
usati da altri



**I VISITATORI DEVONO SEMPRE INDOSSARE LA
MASCHERINA**



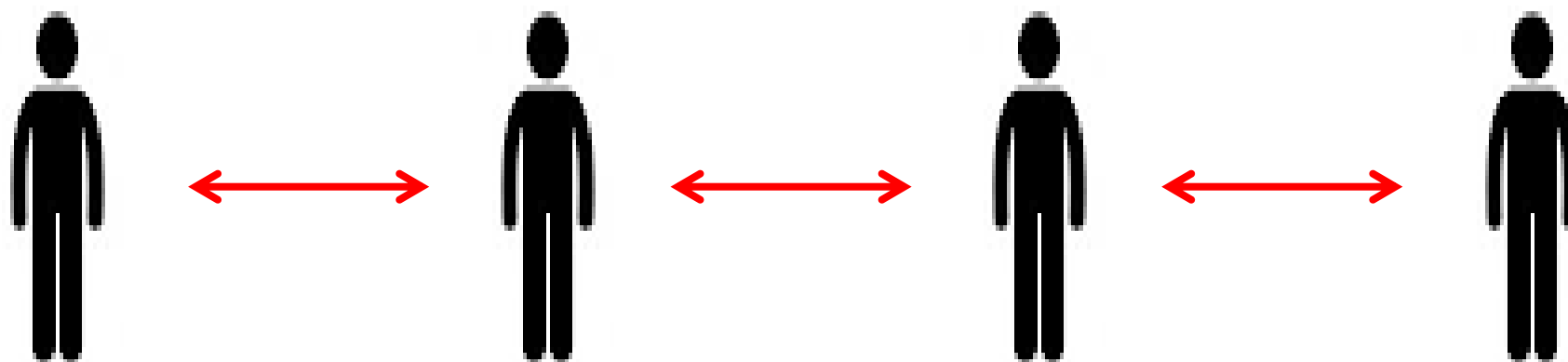
**IL PERSONALE DEVE SEMPRE INDOSSARE LA
MASCHERINA**

**QUANDO NON SI RIESCE A MANTENERE LA DISTANZA DI ALMENO 1
METRO**

TRA UNA PERSONA E L'ALTRA



**ATTENDI QUI
IL TUO TURNO**



**ALL'INTERNO DI QUESTO LOCALE È
CONSENTITO L'ACCESSO DI UNA PERSONA
ALLA VOLTA**

**SI PREGA DI ATTENDERE IL PROPRIO TURNO IN FILA,
AL DI FUORI DEL LOCALE**